

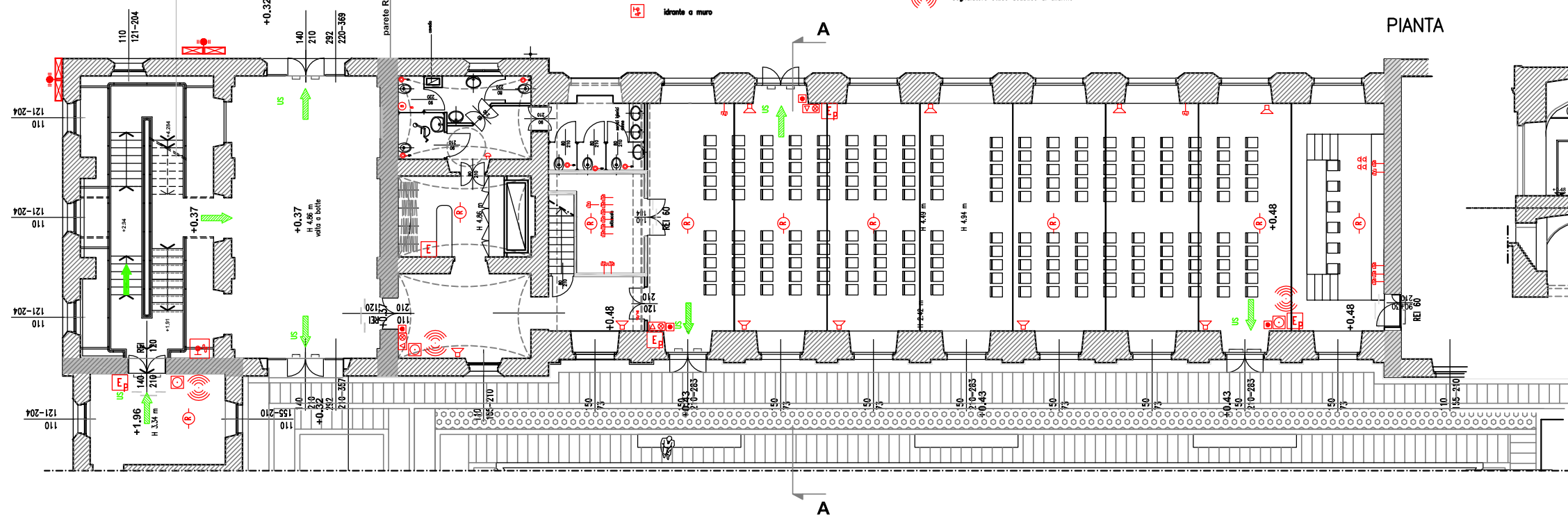


LEGENDA

- | | | | | | | | |
|--|--|--|--|--|--|--|---|
| | Idrante DN 100 (2 M x UNI 70) | | porte resistenti al fuoco | | PREDISP. TUBAZIONE PER PRESA TRASMISSIONE DATI | | PREDISP. IMPIANTO SONORO |
| | Cassetta porta marichetta UNI70 con piantone | | compartimento RE300 | | PRESA TV | | PREDISP. PRESA MICROFONICA |
| | percorso di uscita verso l'alto | | compartimento RE120 | | PULSANTE A TIRANTE ALLARME WC | | PULSANTE EMERGENZA ROMPERE IL VETRO |
| | percorso di uscita orizzontale | | rivelatore ottico di fumo | | SUONERA ALLARME WC | | PANNELLO OTTICO/ACUSTICO ALLARME INCENDIO |
| | percorso di uscita verso il basso | | rivelatore di fumo termovolumetrico | | ALM. BOILER COMPLETA DI BIPRESA 10/16A | | |
| | estintore portatile a polvere ABC da 6 Kg | | Pulsante di allarme incendio | | | | |
| | uscita di sicurezza | | Segnalatore ottico acustico di allarme | | | | |
| | Idrante a muro | | | | | | |

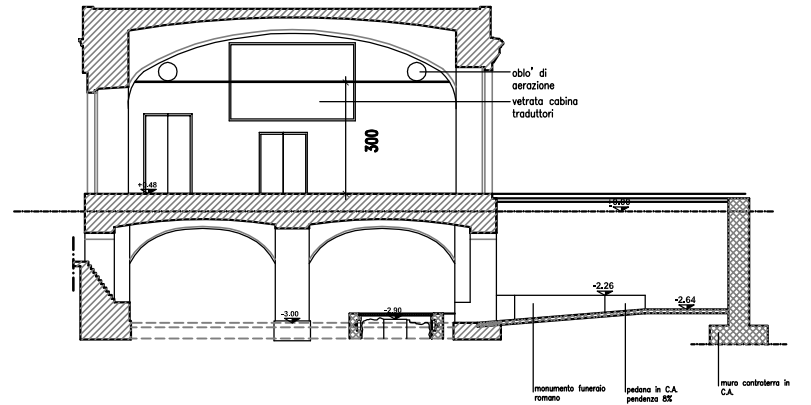
SCALA "B"

Scala protetta aerata in vano R/REI 120



PIANTA

SEZIONE A-A



ALBERGO DELL'AGENZIA DI POLLENZO
SALA CONFERENZE - scala 1:100 -
Centr./lav./aut./poll/Sala conf. per esterni.dwg